

2021

第74回

関東中学生テニス選手権大会

(全国中学生大会選考会)

兼 第1回関東中学校体育大会テニス大会

団体の部／8月6日（金）～8月7日（土）

個人の部／8月7日（土）～8月8日（日） 予備日9日（日）

会 場／埼玉県 智光山公園

主催／関東中学校テニス連盟

主管／関東中学校テニス連盟

後援／関東中学校体育連盟 関東テニス協会

埼玉県中学校体育連盟

協賛／株式会社ダンロップスポーツマーケティング

ヨネックス株式会社

大会使用球／ダンロップ フォート

大会役員

大会会長	阿部善雄(東京小平二)	
顧問	西村博文(東京立教)	
大会委員長・レフェリー	篠田徹(東京小平二)	
アシスタントレフェリー	鈴木千徳(東京多摩)	斉藤与志朗(東京小金井一)
運営委員	山田靖彦(神奈川サレジオ学院)	田口裕貴(茨城岩井)
	篠原由夫(群馬太田西)	雨宮正幸(千葉千葉日大一)
	柳澤真(山梨北東)	二宮智徳(東京井草)
	久保裕一郎(埼玉立教新座)	斉藤良徳(栃木宇都宮海星)
	篠原敬司郎(東京かえつ有明)	川幡善広(埼玉篠津)
協力	東京都・埼玉県・山梨県・千葉県中学校体育連盟 栃木県・神奈川県・群馬県・茨城県中学校テニス連盟	

大会日程

8月6日 団体1, 2R コンソレ1R	8月7日 団体SF,F コンソレ 順決	8月8日 S 2R-F, 3決 D 1R-F,3決	8月9日 予備日
8:30-50 男子団体受付 8:50-9:10 女子団体受付 9:00 男子練習 1~16 1校1面 9:20 女子練習 1~16 1校1面 9:55 開会式 団体戦出場者のみ 10:25 男子1R 1~16 2面展開 女子1R 1~16 2面展開 男子2R 女子2R コンソレ1R	8:30-50 男子団体受付 8:50-9:10 女子団体受付 9:00 男子本戦 練習 女子本戦 練習 9:20 コンソレ 練習 9:50 男子女子 SF 10:00 コンソレ F 表彰式 13:20-13:40 個人戦男女シングルス受付 諸注意 14:00 男女S 1R NB 14:20	8:30-50 男女シングルス受付 8:50-9:10 男女ダブルス受付 9:10-20 ダブルス選手 諸注意 9:00 男女S2R 男D1R 女D1R 男女S QF 男D2R 女D2R 男女S順決 男女S SF 女S順決 男女D QF 男女S F,3決 男女D SF 男女D F,3決 閉会式	

団体戦 注意事項

※印のところは、
コロナ対策として
特別ルールのページを優先します。

1. 出場者及び引率教諭は、日程表の指定時刻より早めに会場に集合し、そろってプレー出来る服装で本部に出席を届けてください。出席の届け出が遅れたり、届け出がない場合は出場できません。
2. 引率教諭の付添いがない場合は出場できません。引率教諭は、受付から試合終了までチームの選手の監督・指導にあたってください。(監督は対戦校ごとに変えることはできません。同じ日の中では1人のみとなります。)
3. 試合に際しての注意

※

- ・ 試合前のウォームアップは、サービス4本とします。自分の試合が近づいたら各自工夫して準備運動をすること。コート外ではボールをつかった練習はできません。
- ・ 審判は主審1名、副審1名とし、対戦校から出すこと。原則としてドロ番号の早いチームが奇数ゲーム(D1, S3, S1)の主審を受け持つこととする。
- ・ 試合着はテニスウェアとする。Tシャツ, 長ソデ, 長ズボンでは出場できません。(ウェア、用具についての規程をよく読んで下さい。)
- ・ 試合の有無不明の場合は、朝5時30分~6時に、インターネット <http://x106.peps.jp/kantotennis/>で確認して下さい。連絡がつかない場合はコートに集合し、レフェリーの指示を受けてください。

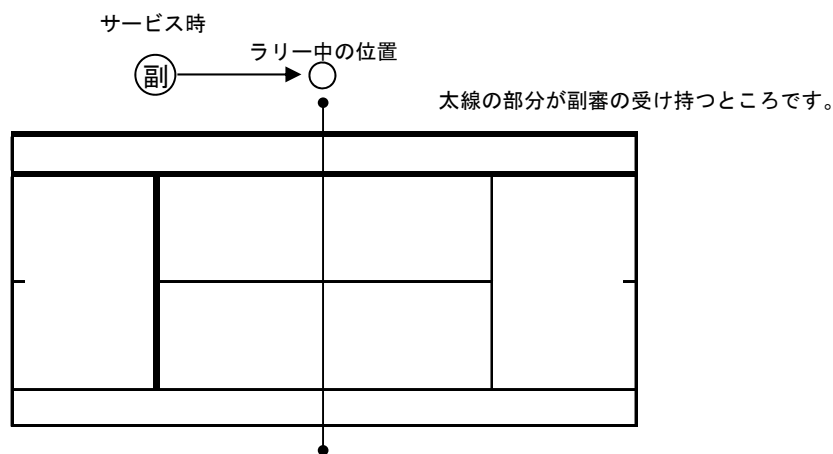
4. 試合について

- ・ ダブルスは登録した10人中でどの2人で組んでもよい。試合順はD2, D1, S3, S2, S1で行い、学内の実力順に並べる必要はない。対戦校によりオーダーを組み直すことができる。
- ・ 本部からオーダー表用紙を受け取り、あらかじめ記入しておき、指示があったら直ちに本部に提出すること。記入の間違いや出場順に違反があった場合は相手校の指示するオーダーを組むこともあるので、注意すること。
- ・ 試合は、1セットマッチとする。6-6の場合は7ポイントのタイブレークを行う。初回戦は勝負がついた後でも試合を行うが、他の試合は勝敗決定後打ち切ることがある。
- ・ ベンチコーチは1名とし、コートの定められた位置にいること。助言、指導はコートチェンジの時のみで、規程の時間内に限る。選手はベンチコーチ以外の者からいかなる助言や指導も受けてはならない。ベンチコーチは登録された選手か引率教諭(2名以上いる場合は1日に同一の1名)に限られる。
- ・ けいれんその他の自然的体力消耗による休憩は認めない。応急処置が必要な場合はレフェリーの許可を受けること。勝手に選手がコートを離れることはできない。
- ・ ボールの判定については審判に従うこと。カウント, ルールの解釈についての異議, 質問は申し出てもよいが、選手, ベンチコーチに限る。
- ・ 主審は試合終了後、試合ごとに結果を本部に報告すること。
- ・ ボールは一対抗10個(2個×5試合)とする。ボールは一対抗の試合終了後まとめて本部に返すこと。

5. 副審について

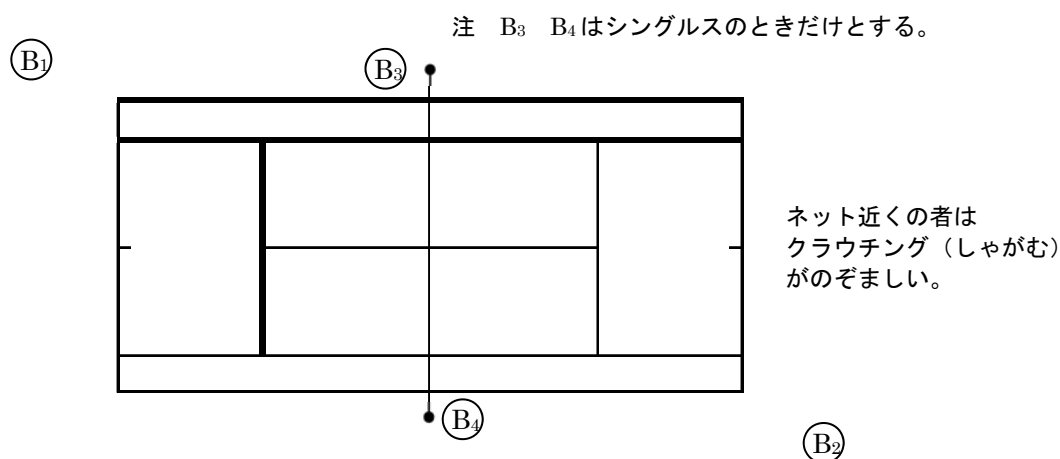
※

- ・ 副審は図の太線の部分についてのみ判定する。
- ・ アウト(フォールト)の場合は、はっきりと選手と観客にわかるように大声でコールする。ジェスチャーだけではいけない。
- ・ サービスの判定が終わったらポストの位置まで戻り、ボールパーソンの影にならぬように前に立つこと。
- ・ オーバールールはありません。自分の受持ちの線をきちんと判定すること。
- ・ サーブのフォールトのジャッジはフォールトの時に手を出した方向に横に上げる。(ずっと手を出したままのように紛らわしいジェスチャーしない)



※ 6. ボールパーソンについて

- ・各校出来るだけ数名用意して下さい。ボールパーソンはテニスシューズを持参すること。また選手と異なる服装（体操着など）がのぞましい。
- ・ボールパーソンは1コート4名以内（シングルス4名，ダブルス2名）とし、図の位置につくこと。後ろの者はフェンス際まで下がっていること。
- ・ボールパーソンは審判の判定（アウト，イン）については、たとえ審判から聞かれても答えてはならない。審判もボールパーソンに聞くようなことがあってはならない。
- ・ボールパーソンは応援もすることはできない。



※ 7. 応援について

- ・サーバーが位置につこうとしたら、静かにプレイに注目すること。
 - ・インプレイ中は音や声を出さぬように注意すること。
 - ・エースショットについては、拍手や声援をして選手を盛り立てるようにしましょう。
 - ・ただし有明コートでは、拍手や声援はポイントが決まった時、瞬時に言い、長いものは禁止する。またチェンジコート中は応援できない。
 - ・相手選手や審判についてとやかく言うこと（野次）は慎むこと。
 - ・コート外からのアドバイスは禁止である。
 - ・試合開始と終わりの挨拶の時は起立し、拍手でたたえるようにしましょう。
8. 全国中学校テニス選手権について（参加申込書は～8/8（日）までに関東大会大会本部に提出する）
今大会の戦績をもとに総合的に判断して推薦する。（ルール，マナー等も含めて考える）

※広告宣伝用表示物はいっさい禁止する。

※着衣類を裏返しに着用したり、違反部分にガムテープ等を貼ったりすることを禁止する。

コロナによる追加特別ルール 2021 (団体戦)

会場に入る人数制限について

・駐車場より先のコート、コート周りの通路、クラブハウスには以下に該当する人のみ入場可能とする。

- ① 大会出場登録選手 10人
- ② 登録選手以外の部員(1, 2, 3年生) 10人(生徒手帳持参し提示を求められたら提示できること)
- ③ 監督の先生、または部活動指導員(正式に任命され、申込書に記入してあること) どちらかの1名
- ④ 引率のための専任教員 1名
出席を届ける際本部で確認、入場許可証をつけていただきます。
密を避けるためそれ以外は無観客とします。

従って、保護者、兄弟、外部指導員、コーチ等上記①~④に該当しない人は、会場図中、斜線部以外には入場はできません。

健康チェックとその確認について

- ・選手は各校で使用している健康チェックシート(体温、健康状態が試合当日までの2週間かかっているもの(ない場合は作成する))を持参し、本部が提出を求めたときに出せるよう準備する。
- ・選手並びに会場に入る部員は保護者の参加承諾書(様式4)を参加日ごとに記入し、顧問に提出する。
- ・顧問(監督)は選手並びに部員の参加承諾書(様式4)をもとに健康チェックをし、参加申し込み時に提出した申込書兼健康チェック提出用紙(様式1)のコピーに記入し、出席を届ける際に参加日ごとに本部に提出する。(コピーは最低2枚必要)
- ・監督は自身の健康チェックを行い(様式5)に記入し出席を届けるときに本部に提出する。
- ・会場に入る選手、生徒、監督、引率教員は当日の体調に問題がない場合のみ会場に入る。

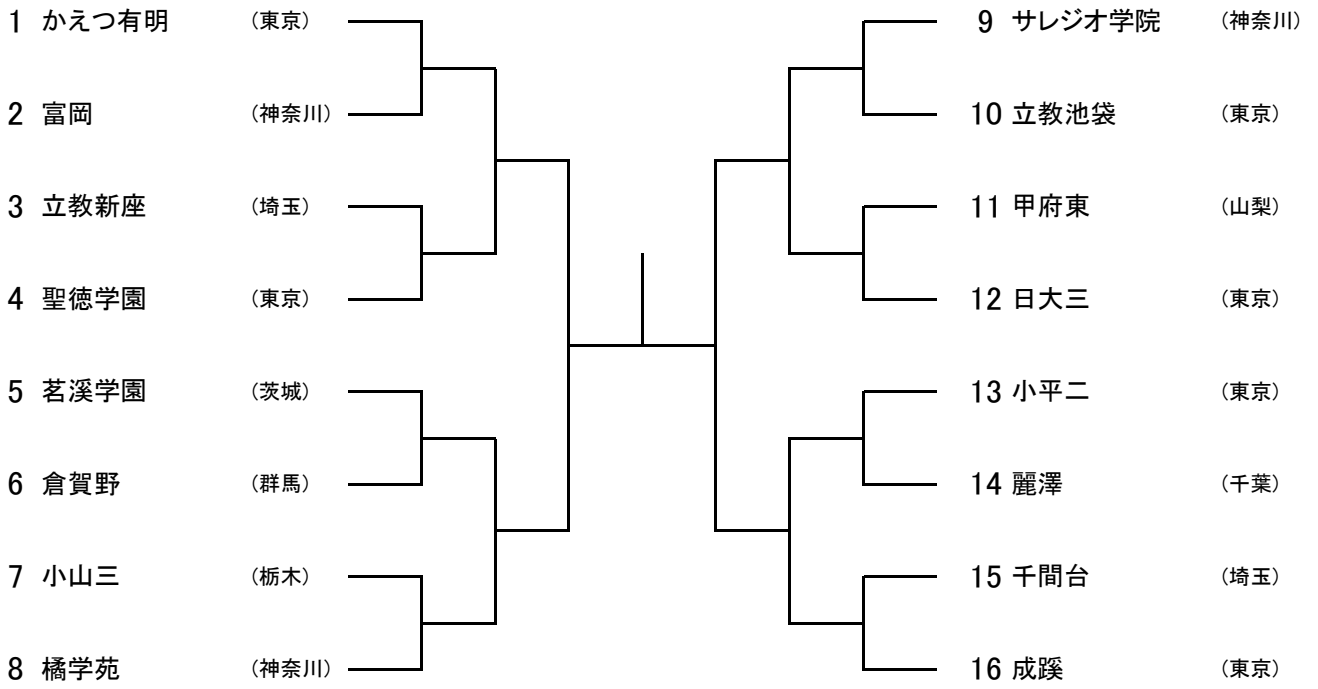
その他予防のための変更について

- ・各学校は消毒用のアルコール等を準備し丁寧に消毒、手洗いをする。
- ・各試合後スコアボードを消毒する。
- ・試合をしている選手以外はマスクを着用する。
- ・ベンチコーチは何面展開であっても監督1人のみ(マスク着用)。ポラーはつけない。
- ・審判は特別なソロチェアとし、声を出さずにゲームカウントのみ管理し、スコアボードを表示する。他はすべてセルフジャッジとする。

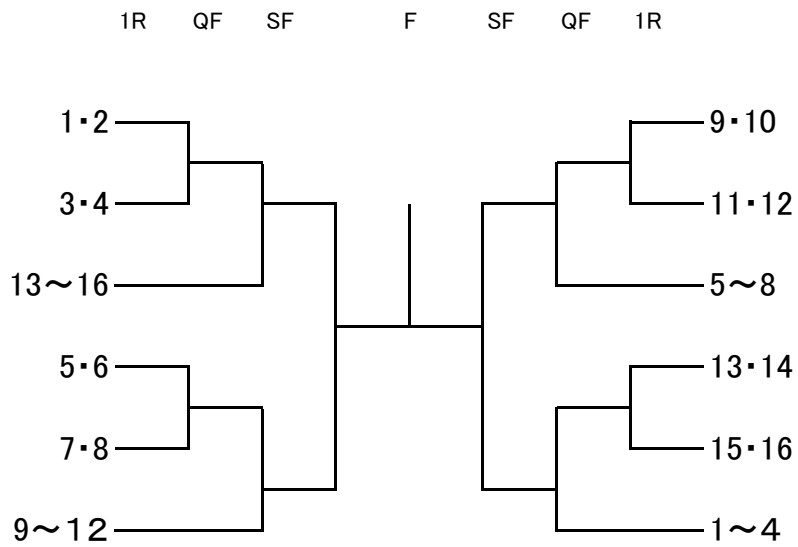
ソロチェアはD1, S3, S1は対戦校と比ベドロ番号の小さい方の学校が、それ以外は番号の大きい方の学校が行う

- ・応援は単純な拍手のみとする。リズムを変え表現するような拍手はしない。
- ・更衣室は使用できない。着替えて会場に来てください。
- ・トイレについて、1度に3人以上の集団ではいけない。
- ・昼食は互いに距離をとり、話さずに食べる。
- ・クラブハウスでは密になることを避け、長時間待機しないようにする。
- ・大会参加申込書(様式1)は指定期日までに1枚提出する。また提出したものを2枚コピーし健康チェック欄のみ試合当日記入し、出席を届けるときに監督は提出する。

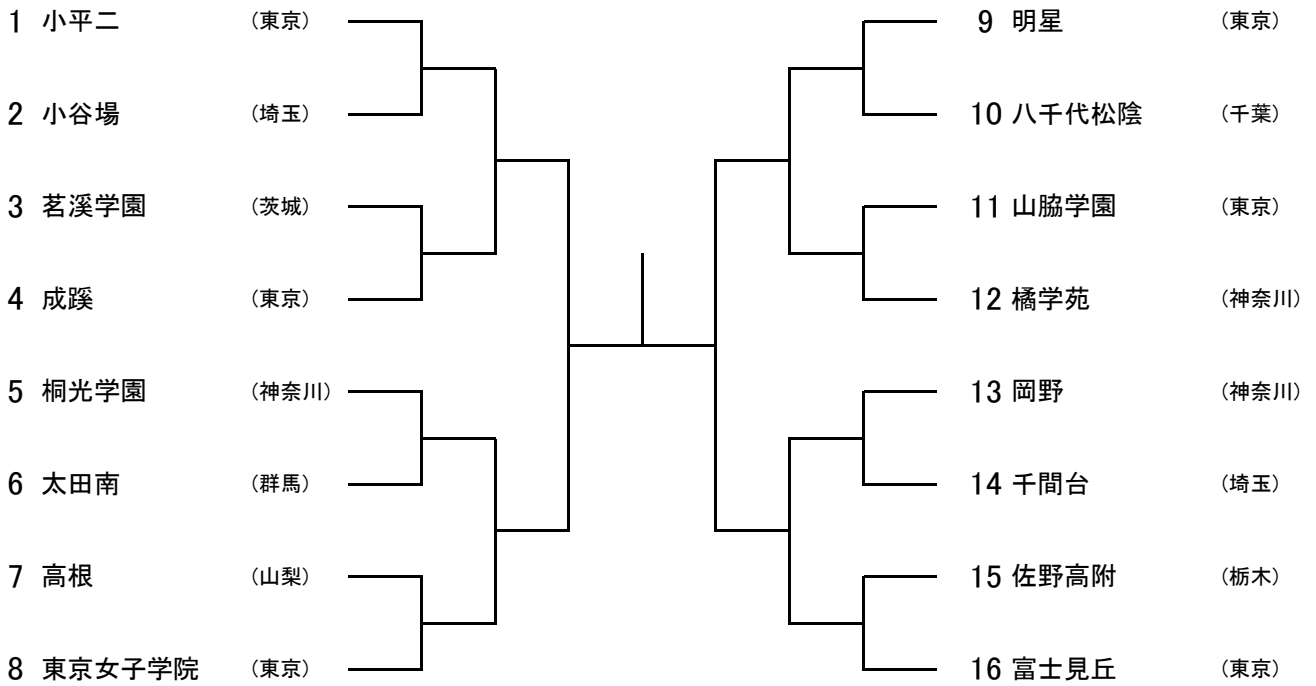
男子 本戦



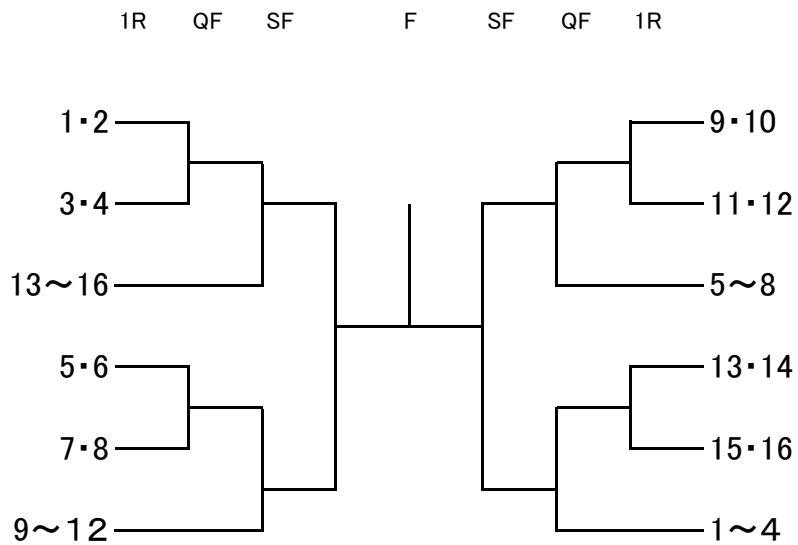
コンソレーション



女子 本戦



コンソレーション



ウェア・用具についての規定

ウェアは、団体戦・個人戦共にテニスウェアとする。

ここで言うテニスウェアとは、男子の場合、ゲームシャツにショーツ、女子の場合ワンピース又はゲームシャツにスコートあるいはショーツとする。テニスシューズも必ず着用する。

試合中（ウォームアップも含む）、式典中におけるプレーヤーの服装及び用具に付ける表示物については、下記の範囲内に限定する。

2021 服装用具のロゴ規定

		男子	女子
シャツ	両方の袖	それぞれに 39 cm ² 以内の製造業者ロゴ 2 つ	それぞれに 26 cm ² 以内の製造業者ロゴ 1 つ (文字可)
	袖又は脇の縫い目	文字のない製造業者ロゴは 77.5 cm ² 以内 1 つでも複数繰り返しても可	
	前身ごろまたは襟	39 cm ² 以内の製造業者ロゴ 2 つ	前後の身ごろと襟に 13 cm ² 以内の製造業者ロゴ 2 つ または 26 cm ² 以内 1 つ (文字可)
前身ごろと襟 1 つの時は後ろ身頃に 26 cm ² 以内 1 つ可 (文字可)			
ショーツ スコート パンツ		13 cm ² 以内の製造業者ロゴ前後どこでも 2 つ	
		または、26 cm ² 以内の製造業者ロゴを 前 1 つと後 1 つ (文字可)	または 26 cm ² 以内の製造業者ロゴを 1 つ
コンプレッション ショーツ スリーブ		13 cm ² 以内の製造業者ロゴ 2 つ、 または 26 cm ² 以内 1 つ	13 cm ² 以内の製造業者ロゴ 1 つ
ワンピース			ウエストから上部はシャツ下部はスコート
ソックス		制限なし	製造業者ロゴ 13 cm ² 以内いくつでも (文字可)
ステンシルマーク		入れたものは使用できない	
帽子 ヘッドバンド		26 cm ² 以内の製造業者ロゴ 1 つ	19.5 cm ² 以内の製造業者ロゴを前に 1 つ
リストバンド		26 cm ² 以内の製造業者ロゴ 1 つ	19.5 cm ² 以内の製造業者ロゴを 1 つ
サングラス		サングラスは不可、ただし色つきレンズはレンズ越しに目が見えると判断されたときのみ可 身体的にレンズ越しに目が見えないものを着用しなければならない場合はレフェリーの許可が必要	
学校名		片袖に 19.5 cm ² 以内で 1 つ表示可、他の場所は不可	
個人名		表示したものは着用不可 (ガムテープ等でかくすことはできない)	

[テニスウェア例]

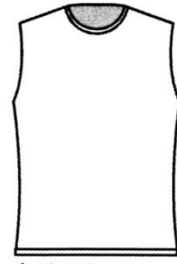
着用できるウェア



襟付きゲームシャツ



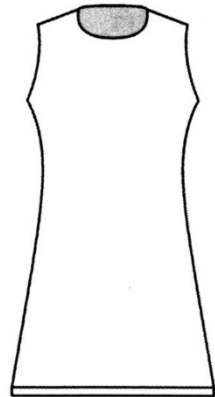
スタンドカラー（立ち襟）ゲームシャツ



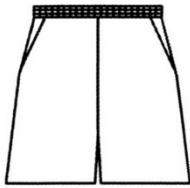
女子のみ
ノースリーブ
ゲームシャツ



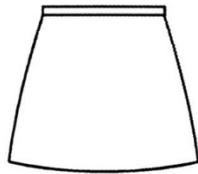
襟なしゲームシャツ（Tシャツ不可）



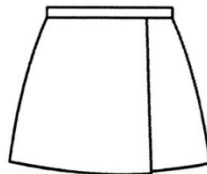
女子のみ
ワンピース（襟なし）
ゲームウェア



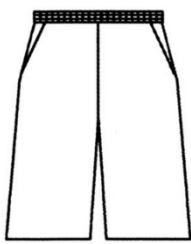
ショーツ



スコート



着用できないウェア



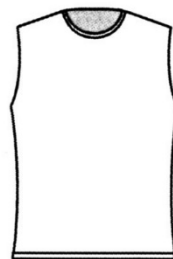
膝が隠れるショーツ



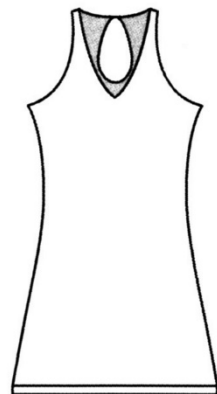
タンクトップタイプ



キャミソールタイプ



男子のみ
ノースリーブ
ゲームシャツ



肩や背中が大きく
カットされている
ワンピースなど

個人戦 注意事項

1. 受付 プレーできる服装になって10分前までに本部にとどけて下さい。
2. 参加料 団体戦に登録されていない人は、シングルス1人2000円、ダブルス1人につき2000円を出場の初日に本部受付に納めて下さい。
3. 試合方法 すべて1セットマッチ（6-6，7Pタイブレーク）です。
4. ウォームアップ ウォーミングアップはサービス4本とします。
5. 結果報告 勝者が本部に届けて下さい。（ボールと共に）
6. 試合着 上下ともにテニスウェアです。トレーナー、ウォーミングアップウェア、Tシャツを着たまま試合はできません。テニスシューズを必ず着用して下さい。
7. 審判 セルフジャッジです。
8. けいれん 試合中「けいれん」のための処理時間は認めません。
9. 使用球 ダンロップ フォート
10. 天候 天気が悪く試合があるかわからない時も、いったんコートに集まって下さい。
11. 日程変更 翌日の試合がある時は次の日程をレフェリーに必ず確認して下さい。ナイターになる場合もあります。
12. コートマナー 規則正しく行儀よく。試合中はどんなアドバイスもうけてはなりません。声を出して応援しないこと。
これをくり返したプレーヤーや、コーチした人は退場させられることがあります。
13. 飲み物 試合でコートに入るときの飲み物は、各自で持参した容器を使用して下さい。
14. きれいに！ 会場ではあきカンは決められたところにすてましょう。
食べものは弁当と飲み物だけにしましょう。お菓子を会場に持ち込むのはやめましょう。
その他のゴミは持ち帰りましょう。
15. 全国大会 この大会の戦績等をもとにして、全国中学生テニス選手権大会の出場選手を決めます。参加を希望する選手は、この大会期間中～8/8（日）までに大会本部に同意書を提出すること。
大会要項、同意書はJ T Aのホームページから各自ダウンロードすること。

※広告宣伝用表示物はいっさい禁止する。

※着衣類を裏返しに着用したり、違反部分にガムテープ等を貼ったりすることを禁止する。

※電源を切らない移動式通信機器のコート内持ち込みを禁止する。

コロナによる追加特別ルール 2021（個人戦）

会場に入る人数制限について

個人戦シングルス受付開始時より次のようになります。それまでは団体戦の入場ルールとなります。

・駐車場より先のコート、コート周りの通路、クラブハウスには以下の①～③に該当する人のみが入場可能となります。

- ① 出場選手
- ② 監督の先生、または部活動指導員（正式に任命され、申込書に記入してあること）のどちらか1名
- ③ 引率のための保護者1名（ダブルスは選手それぞれに保護者1人ずつ）までが入場できます。出席を届ける際本部で確認、入場許可証をつけていただきます。密を避けるためそれ以外は無観客とします。

従って、入場許可証のない保護者、兄弟、外部指導員、コーチ等は入場できません。

健康チェックとその確認について

- ・選手は各校で使用している健康チェックシート（体温、健康状態が試合当日までの2週間かかっているもの（ない場合は作成する））を持参し、本部が提出を求めたときに出せるよう準備する。
- ・出場選手は保護者の参加承諾書（様式4）を参加日ごとに記入し、出席を届ける際に本部に提出する。
- ・引率する教員、部活動指導員、保護者は専用の健康チェックシート（様式5）を出席を届ける際に本部に提出する。提出できない場合は会場に入れない。
- ・会場に入る選手、生徒、監督、引率教員は当日の体調に問題がない場合のみ会場に入る。

その他予防のための変更について

- ・各学校は消毒用のアルコール等を準備し丁寧に消毒、手洗いをする。
- ・各試合後スコアボードを消毒する。
- ・試合をしている選手以外はマスクを着用する。
- ・審判はすべてセルフジャッジとする。
- ・応援は単純な拍手のみとする。リズムを変え表現するような拍手はしない。
- ・更衣室は使用できない。着替えて会場に来てください。
- ・トイレについて、1度に3人以上の集団ではいけない。
- ・昼食は互いに距離をとり、話さずに食べる。
- ・クラブハウスでは密になることを避け、長時間待機しないようにする。

男子シングルス

氏名	学校名	1R	2R	QF	SF	F
1 前田 透空	千葉	おおたかの森				
2 川口 孝幸	東京	落合				
3 山内 結月	千葉	美浜				
4 佐々木 智哉	茨城	けやき台				
5 平井 詳大	千葉	明海				
6 松元 大和	栃木	石橋				
7 函師田 珀	東京	小平二				
8 岡 皇輝	山梨	春日居				
9 黒田 溪太	東京	成蹊				
10 岩井 一護	千葉	松戸三				
11 脇野 峻	神奈川	みたけ台				
12 田畑 遼	埼玉	加須西				
13 石橋 煌志	千葉	柏の葉				
14 上田 頼	神奈川	橘学苑				
15 猪俣 有	埼玉	日新				
16 外池 智稀	神奈川	文命				
17 渡邊 慧	神奈川	新田				
18 渡部 一世	埼玉	大谷場				
19 柳沢 昊	東京	小金井一				
20 杉本 環	千葉	野田南部				
21 笹本 龍哉	埼玉	栗橋西				
22 秋山 俊輔	東京	立教池袋				
23 藤原 友紀	東京	小平二				
24 宮川 侑士	埼玉	大久保				
25 稲木 友望	神奈川	寺尾				
26 柳澤 春琉	東京	三鷹六				
27 杉本 一樹	神奈川	アレセア湘南				
28 大館 一輝	東京	日大三				
29 内田 弘心	埼玉	前川				
30 鈴木 遙	群馬	太田南				
31 鈴木 捷矢	栃木	横川				
32 木村 一翔	東京	小平二				

シード

1 前田 透空	千葉	おおたかの森	石橋 煌志	千葉	柏の葉
2 木村 一翔	東京	小平二	杉本 環	千葉	野田南部
黒田 溪太	東京	成蹊	大館 一輝	東京	日大三
3~4 宮川 侑士	埼玉	大久保	岡 皇輝	山梨	春日居

補欠

1 添田 一慧	東京	大森六
2 星野 漣太	埼玉	与野西
3 伊藤 陽	神奈川	横浜国大横浜

女子シングルス

氏名	学校名	1R	2R	QF	SF	F
1 北原 結乃	神奈川 橘学苑					
2 吉岡 里菜	埼玉 藤					
3 小島 陽菜	東京 小平二					
4 岩田 莉子	千葉 大椎					
5 伊東 磨希	東京 早稲田実業					
6 沢代 榎音	埼玉 朝霞四					
7 阿部 叶実	東京 笹塚					
8 野口 紗枝	神奈川 相模台					
9 朝倉 優奈	東京 小平二					
10 渡辺 愛彩	山梨 城南					
11 布田 咲良	東京 吾嬬二					
12 石井 絢	栃木 国分寺					
13 岩佐 南美	東京 小平二					
14 前田 樹花	埼玉 前川					
15 若山 璃音	東京 八雲					
16 長谷川 汎奈	神奈川 橘学苑					
17 名雪 芹	神奈川 松林					
18 川崎 このは	東京 国分寺三					
19 米澤 渚	神奈川 円蔵					
20 古谷 ひなた	東京 大崎					
21 山上 夏季	東京 富士見丘					
22 石川 颯姫	千葉 塩浜学園					
23 山倉 実桜	東京 由木					
24 上坂 真菜	茨城 岩井					
25 馬場 アリーチエ	神奈川 桐光学園					
26 竹内 星妃	千葉 小金南					
27 山本 暁	群馬 木瀬					
28 市岡 梓奈	埼玉 美園東					
29 黄川田 莉子	東京 小平二					
30 竹内 悠湊	茨城 伊奈東					
31 宮脇 瑠璃芭	埼玉 三郷早稲田					
32 小野 陽菜	千葉 稲浜					

シード

1 北原 結乃	神奈川 橘学苑	5~8	岩佐 南美	東京 小平二
2 小野 陽菜	千葉 稲浜		古谷 ひなた	東京 大崎
上坂 真菜	茨城 岩井		市岡 梓奈	埼玉 美園東
3~4 朝倉 優奈	東京 小平二		伊東 磨希	東京 早稲田実業

補欠

1 斉藤 朱花	群馬 前橋一
2 米川 しゅう	栃木 小山三
3 添田 葉菜	神奈川 大庭

男子ダブルス

氏名	学校名	1R	2R	QF	SF	F
1 林 陸人	東京 立教池袋					
金子 正人						
2 片岡 凌	神奈川 サレジオ学院					
伊達 修二郎						
3 山田 椋惺	東京 石神井東					
谷本 遼太郎						
4 吉田 圭太	埼玉 城南					
田谷 陸仁						
5 藤崎 幹大	埼玉 常盤					
泉 浩大						
6 橋爪 勇真	山梨 白根巨摩					
小林 優登						
7 増田 悠人	神奈川 慶應義塾湘南藤沢					
馬野 健伸						
8 尾野 琥珀	東京 日大三					
長田 知也						
9 上山 湊平	埼玉 三室					
加藤 侑	東京 田柄					
10 佐藤 祐多						
11 今井 政太	千葉 柏四					
鈴木 佑						
12 小島 凜	東京 成城学園					
平野 寛治						
13 大塚 悠生	栃木 小山三					
尾崎 佑磨						
14 坂田 頌太郎	千葉 千葉明德					
阪上 尚樹						
15 松原 凜太郎	東京 佼成学園					
佐野 慧						
16 木下 裕晴	埼玉 尾間木					
吉田 翔						
17 高橋 朝陽	東京 聖徳学園					
高井 優有						
18 佐川 永遠	千葉 古ヶ崎					
中川 朝陽						
19 武井 淳	東京 花小金井南					
小林 亮太						
20 藤川 昂	神奈川 橘学苑					
鈴木 瑛太						
21 嶋田 シュリアン 湊	神奈川 サレジオ学院					
吉川 元晴						
22 奥川 政隆	東京 かえつ有明					
長谷川 新優						
23 窪田 悠希	茨城 江戸川取手学園					
杉山 広侑						
24 岡田 元	千葉 松戸二					
長井 澄弥						
25 上田 純平	東京 聖徳学園					
富澤 直人						
26 江尻 浩晟	千葉 河原塚					
今井 叶達						
27 篠崎 勇仁	埼玉 朝霞一					
峯岸 菜大						
28 西村 星吾	東京 かえつ有明					
槐 蒼太						
29 堤 健太郎	千葉 我孫子					
堤 大和						
30 松本 煌輝	東京 早稲田実業					
辻 功二郎						
31 北山 陽斗	東京 日大三					
榛葉 陸月						
32 鈴木 荘太郎	群馬 玉村					
岡田 陸雅						

シード

1	林 陸人	東京	立教池袋
金子 正人	東京	立教池袋	
2	鈴木 荘太郎	群馬	玉村
岡田 陸雅	群馬	玉村	
岡田 元	千葉	松戸二	
3~4	長井 澄弥	千葉	松戸二
上山 湊平	埼玉	三室	
上山 峻平	埼玉	三室	

補欠

1	寺井 太陽	東京	日大三
松尾 歩武	東京	日大三	
2	瑞岩 鳳紀	群馬	藤岡北
瑞岩 悠紀	群馬	藤岡北	
3	梅田 琉聖	神奈川	富岡
小木 龍輝	神奈川	富岡	

女子ダブルス

氏名	学校名	1R	2R	QF	SF	F
1 渡辺 ほなみ	東京 晴海	└──┬──┘	└──┬──┘	└──┬──┘	└──┬──┘	└──┬──┘
渡辺 ほのみ	東京 晴海					
2 町田 愛花	千葉 みつわ台					
栗原 梓	千葉 みつわ台					
3 若井 美南	神奈川 岡野	└──┬──┘	└──┬──┘			
塩津 愛	神奈川 岡野					
4 前田 幸芽	東京 成蹊	└──┬──┘	└──┬──┘			
澁谷 彩瑛	東京 成蹊					
5 師 夢歩	東京 明星	└──┬──┘	└──┬──┘			
大原 縁逢	東京 明星					
6 平林 茉乃葉	千葉 草野	└──┬──┘	└──┬──┘			
有馬 璃音	千葉 草野					
7 安川 結音	千葉 野田南部	└──┬──┘	└──┬──┘			
武田 弥桜里	千葉 野田南部					
8 岩佐 優香	東京 東洋英和	└──┬──┘	└──┬──┘			
熊谷 優菜	東京 東洋英和					
9 福田 千優	埼玉 向陽	└──┬──┘	└──┬──┘			
渡辺 光来	埼玉 向陽					
10 小島 双葉	東京 東京女子学院	└──┬──┘	└──┬──┘			
室井 仁茄	東京 東京女子学院					
11 加藤 心音	神奈川 桐光学園	└──┬──┘	└──┬──┘			
坪井 花音	神奈川 桐光学園					
12 齊藤 来実	東京 西葛西	└──┬──┘	└──┬──┘			
江原 京香	東京 西葛西					
13 金津 香杏	東京 富士見丘	└──┬──┘	└──┬──┘			
瀧口 美優	東京 富士見丘					
14 瀧澤 茉央	埼玉 浦和ルーテル学院	└──┬──┘	└──┬──┘			
池羽 真菜	埼玉 浦和ルーテル学院					
15 今野 凜子	東京 四谷	└──┬──┘	└──┬──┘			
深瀬 涼子	東京 四谷					
16 長島 愛結	埼玉 千間台	└──┬──┘	└──┬──┘			
井原 朱里	埼玉 千間台					
17 小野 瀨 結愛	茨城 土浦一	└──┬──┘	└──┬──┘			
佐藤 亜紀	茨城 土浦一					
18 柴沼 奈央	神奈川 桐光学園	└──┬──┘	└──┬──┘			
鈴木 もも	神奈川 桐光学園					
19 地田 葵	埼玉 昭和	└──┬──┘	└──┬──┘			
平井 琴子	埼玉 昭和					
20 小川 恵	東京 富士見丘	└──┬──┘	└──┬──┘			
竹本 真埜	東京 富士見丘					
21 佐藤 希星	栃木 城山	└──┬──┘	└──┬──┘			
寺内 りるは	栃木 城山					
22 高木 優羽	山梨 竜王	└──┬──┘	└──┬──┘			
吉井 来未	山梨 竜王					
23 山崎 理央	群馬 箱田	└──┬──┘	└──┬──┘			
山崎 真央	群馬 箱田					
24 内田 結那	神奈川 東海大学相模	└──┬──┘	└──┬──┘			
山本 未空	神奈川 東海大学相模					
25 新井 優月	神奈川 金沢	└──┬──┘	└──┬──┘			
和田 夏季	神奈川 金沢					
26 岩尾 凜	東京 明星	└──┬──┘	└──┬──┘			
若名 優衣	東京 明星					
27 米山 心	千葉 市川四	└──┬──┘	└──┬──┘			
口井 琴音	千葉 市川四					
28 原 百花	東京 小平二	└──┬──┘	└──┬──┘			
近藤 海里	東京 小平二					
29 高橋 遙華	茨城 東洋牛久	└──┬──┘	└──┬──┘			
本田 静香	茨城 東洋牛久					
30 井上 花帆	神奈川 文命	└──┬──┘	└──┬──┘			
遠藤 寛果	神奈川 文命					
31 中村 綾	埼玉 本太	└──┬──┘	└──┬──┘			
齊藤 桃子	埼玉 本太					
32 佐々野 優香	千葉 田中	└──┬──┘	└──┬──┘			
小成 咲那	千葉 田中					

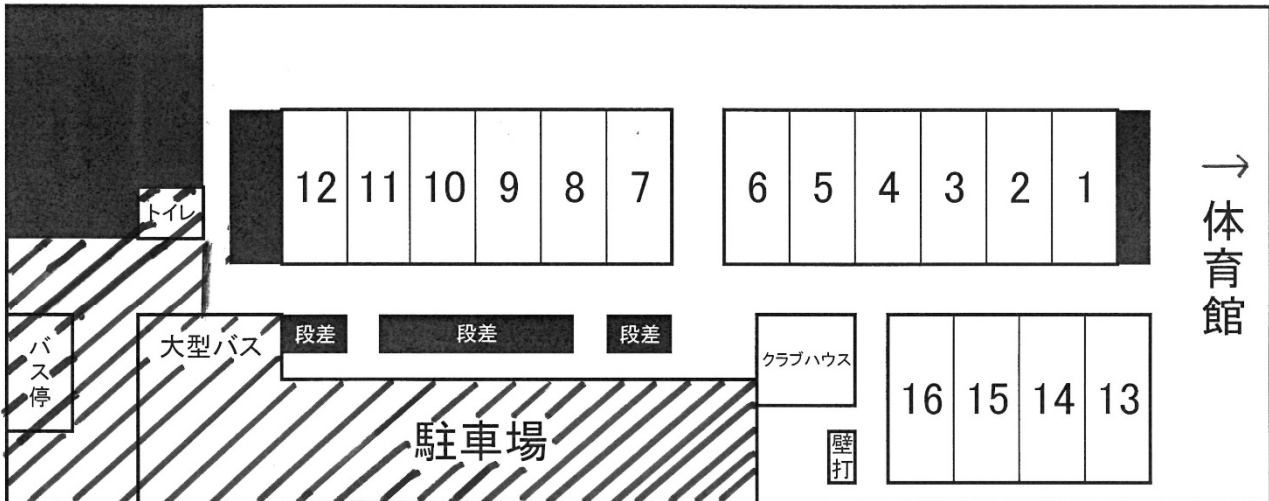
シード

1	渡辺 ほなみ	東京	晴海
2	渡辺 ほのみ	東京	晴海
2	佐々野 優香	千葉	田中
2	小成 咲那	千葉	田中
3~4	内田 結那	神奈川	東海大学相模
3~4	山本 未空	神奈川	東海大学相模
3~4	福田 千優	埼玉	向陽
3~4	渡辺 光来	埼玉	向陽

補欠

1	成田 香公	東京	広尾学園
1	小澤 美咲	東京	広尾学園
2	志岐 有咲	神奈川	岡野
2	道田 美咲	神奈川	岡野
3	平田 千夏	群馬	共愛学園
3	高澤 雛李	群馬	共愛学園

会場図



通路

進入不可

斜線部以外は入場制限区域のため
指定された人以外は入れません

公園へのアクセス

西武新宿線「狭山市駅」西口から「智光山公園行」バス 約20分（終点下車）
時刻表は【西武バスHP】からご確認ください。

- ★ 駐車場は7：00以降に入場ください。
7：00に役員が入場の案内をします。
開門前に並ぶことはやめてください。